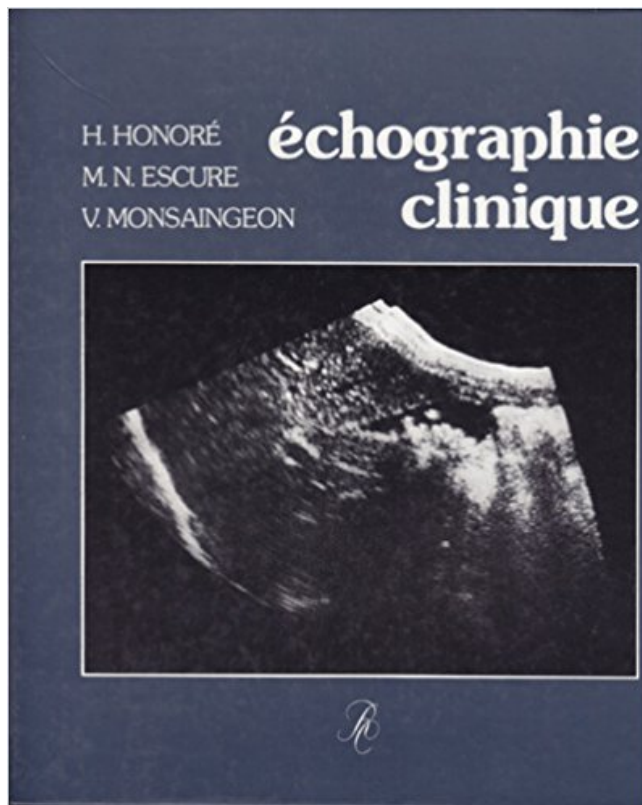


## Echographie clinique PDF - Télécharger, Lire



TÉLÉCHARGER

LIRE

ENGLISH VERSION

DOWNLOAD

READ

### Description

Clinique Edith Cavell - Bâtiment A - 1<sup>er</sup> étage. Radiologie - Echographie - Scanner. +32 2 434 41 71. Du lundi au vendredi : de 8h à 18h. Samedi : de 8h à 12h.  
D.U Echographie clinique en médecine d'urgence. Responsable Universitaire : Professeur S. CHARPENTIER. Durée : 1 an. Accès : Internes inscrits au DESC.

dans l'un de nos services : Clinique du Mail · Meylan · Grenoble Centre – Liberté · Clinique des Cédres · Centre d'imagerie du Drac à la Clinique Mutualiste.

Radiologie ; 01.49.71.45.60 - Scanner/IRM : 01.49.71.45.70. [contact@ripn.fr](mailto:contact@ripn.fr). Scanner & IRM, Radiologie standard et interventionnelle, Dentaire, Echographie.

La clinique de Bonneveine de Marseille est une clinique du groupe DG Santé spécialisée en médecine, . Imagerie médicale - Echographie - Sénologie.

Nos activités : radiologie générale et pédiatrique, radiologie interventionnelle, échographie et . Clinique Tivoli Ducos 220 rue Mandron 33000 BORDEAUX.

A la Clinique d'Occitanie, vous pourrez profiter d'examens tels que radiographie, mammographie, échographie, scanner, IRM, doppler couleur,.

Bourg en Bresse – CLINIQUE CONVERT . Echographie : 04 74 24 73 46 . Entrée par l'accueil général de la Clinique Convert où se trouvent des ascenseurs.

Assure les urgences de la clinique du Tonkin 24h /24. Activité : Radiologie générale, échographie, doppler, mammographie, densitométrie osseuse.

Clinique Sainte Anne, Située : Rue Philippe THYS 67 000 STRASBOURG-ROBERTSAU.

Horaires : de 8h à 12h et de 14h à 18h du Lundi au Vendredi, de 8h à .

Prise de rendez-vous service radiologie et artériographies Clinique de Martigues. . dentaire numérisé scanora,; deux salles d'échographie de haute résolution.

Radiologie conventionnelle. Tél. : 01 69 48 45 45. radiologie conventionnelle; échographie; mammographie. Le service de radiologie est équipé d'appareils.

Toutes les informations utiles sur: CABINET MEDICAL DE RADIOLOGIE ECHOGRAPHIE I R M RICHARD ANDRE - Clinique médicale - ALENCON - Guide des.

Imagerie medicale lyon : La clinique Lyon Nord de Rillieux dispose d'un service . imagerie médicale, radiologie, echographie-doppler, scanner, IRM. Visiter le.

Pôle d'Imagerie Clinique Saint-Privat. Radiologie - Echographie - Doppler Scanner. 20 rue de la Margeride 34760 Boujan sur Libron. Tel: 04 67 09 77 00.

Prendre rendez-vous au service de radiologie de la Clinique Porte Océane des Sables d'Olonne - tous examens : mammographie échographie IRM SCANNER.

Principe. L'échographie utilise des ultrasons émis par une sonde et transmis dans les tissus qui les réfléchissent pour former une image de la région examinée.

Image Echographie. / Accueil · Centre d'Imagerie · English / Français /. Imagerie ostéoarticulaire : site pour les patients. Image Osteo Articulaire.

IMAGERIE DU SEIN - ECHOGRAPHIE - DOPPLER . Clinique de Meudon / Pavillon Meudon . CENTRE D'IMAGERIE DE LA CLINIQUE DE MEUDON.

Radiologie, échographie, imagerie 3D, Cone . dès maintenant. Attention : le scanner et l'IRM sont seulement réalisables à la clinique Belledonne de Grenoble.

Echographie et doppler. Accueil > Cliniques > Clinique Beau Soleil > Imagerie médicale. Le pôle d'imagerie médicale dispose de 2 salles d'échographie dans.

Groupe d'Imagerie Médicale, votre clinique de radiologie à Rives en Isère . L'échographie est une technique d'imagerie médicale par ultrasons qui permet de.

Horaires service radiologie et échographie. du lundi au vendredi de 08h à 19h; le samedi de 8h30 à 12h30. Pour consulter vos résultats d'imagerie, vous.

L'examen est basé sur l'utilisation des ultrasons émis par une sonde qui placée au contact de la peau, émet des ultrasons qui arrivent au contact des organes et.

ÉCHOGRAPHIE. Les échographies utilisent des vibrations sonores de haute fréquence qui rebondissent sur les tissus et les organes pour former une image.

Accueil > Cabinets de Radiologie > Clinique du Millenaire - Montpellier . Biliaires, Echographie abdominale, Echographie articulaire, Echographie Doppler,.

La Clinique des Landes est un établissement de santé spécialisé en interventions chirurgicales et . IRM - SCANNER - Radiologie - Echographie. IRM. Horaires.

Les radiologues de la clinique Les Cèdres accueillent les patients pour des . Spécialité de la radiologie, l'échographie est une discipline d'imagerie médicale.

Votre médecin vous a prescrit une échographie et vous souhaitez obtenir un rendez-vous?

Medvue vous offre un service d'échographie privé qui vous permet.

12 sept. 2016 . La radiologie, en tant que spécialité médicale, concerne les domaines suivants : la radiologie conventionnelle (radio rayon X),.

Le Cabinet de Radiologie de la Clinique du Renaison vous accueille pour vos examens de radiographie standard, échographie, mammographie, panoramique.

Lorsque les délais d'attente en milieu hospitalier sont trop longs, il y existe une autre option!

En affaire depuis plus de dix ans, la Clinique d'éc.

Vous avez une prescription pour passer une échographie? . au Québec, pourront obtenir leur examen sans frais dans une clinique privée, dès la mi-novembre.

Échographie. L'image échographique est de nature très différente de l'image radiologique ou tomodensitométrique puisqu'il s'agit d'une image par réflexion et.

Accueil / Cesson Sévigné - Services de radiologie 2 - Maison des Consultations. Informatique de Radiologie Libérale du District Rennais Informatique de.

radiologie, échographie, mammographie 04 73 99 39 39 (Taper 1), Scanner: 04 73 . Clinique de La Plaine. Mme Geneviève Dumas: Responsable. » Accès &.

Echographie obstétricale. Echographie articulaire. Mammographie. Mammographie

Echographie mammaire. Elastographie mammaire. Ostéodensitométrie.

Échographie à Istres (13) : trouver les numéros de téléphone et adresses des professionnels . montée Clinique r Roger Carpentier, 13800 ISTRES+ d'adresses.

Centre de radiologie Clinique de l'Union - Echographie - Mammographie. link · Médecin > médecins : radiologie (radiodiagnostic et imagerie médicale).

Clinique et Maternité Sainte-Elisabeth (CMSE - Namur) . Consultations | Echographie (Service d'Imagerie médicale). Les examens médicaux nécessitent un.

10 sept. 2015 . L'échographie est un examen non irradiant qui utilise les propriétés des ultrasons.

Au sein de la clinique Les Martinets, cinq radiologues assurent l'imagerie . eux sont spécialisés en mammographie numérique et en échographie de la femme.

Du lundi au vendredi de 8h à 19h et le samedi de 9h à 12h. RADIOLOGIE. SCANNER.

ECHOGRAPHIE. COROSCANNER. IRM. MAMMOGRAPHIE.

. une erreur cartographique. Plan. Relief. Satellite. Légendes. 3-11, rue de Turin 75008 Paris.

Tél : 01 40 08 88 00. Fax : 01 40 08 89 80. Venir à la clinique.

Echographie gynécologique . Do Trinh, Giliberti, Londo, Martin et Zlowodsky assurent des vacations d'échographies gynécologiques au sein de la Clinique.

Pour les besoins en scanner, en IRM, en mammographie, en radiologie ou encore en échographie, le Pôle d'imagerie et de cancérologie du Pont St Vaast.

Téléphone : Radiologie, Echographie : 03 20 26 48 46 / Scanner : 03 28 350 890 . sont réalisées au centre de sénologie attenant à la clinique de la victoire.

18 janv. 2017 . Adresse : Clinique Trénel, 575 rue du Docteur Trénel 69560 SAINTE-COLOMBE . ECHOGRAPHIE DOPPLER · ECHOGRAPHIE MAMMAIRE.

L'échographie est un examen sans radiation permettant la visualisation de différents organes, tissus mous et/ou vaisseaux (foie, rein, muscle, seins, artères).

Notre panel d'examens proposés est très large : radiologie conventionnelle numérisée, mammographie numérisée ; échographie, écho doppler couleur,.

Les examens d'échographie sont offerts sur rendez-vous du lundi au vendredi. Les frais de ces examens sont couverts par la Régie d'assurance maladie du.

Echographie abdominale : A jeun, sans boire ni manger durant les 3heures précédent l'examen.

Prenez vos médicaments. Echographie pelvienne : La vessie.

Site officiel de la clinique Maussins-Mollet. . L'échographie s'est développée à partir des années 70, centrée sur l'exploration de la cavité abdominale (foie,.

. de Radiologie à Lyon réalisant Scanner, IRM, Echographie, Mammographie, . la Clinique Saint Charles à Lyon 1er,; la Clinique Protestante à Caluire,.

Cette spécialité est exercée par 29 radiologues dont l'activité couvre la radiologie conventionnelle, échographie, densitométrie osseuse, sénologie, scanner et.

17-anatomie-face.pdf · 17-Antibiologie.pdf · 17-AVC.pdf · 17-Cancerologie-cervico-faciale.pdf · 17-Coeliéchirurgies.pdf · 17-Coordination-med-EHPAD.pdf.

Implanté sur Laval et Boisbriand, au Québec, le centre d'échographie, . Centre D'imagerie Et D'échographie à Laval Et Boisbriand, Québec Clinique.

Le service de radiologie de la Clinique St Jean se situe à côté du service . Nous pratiquons des activités d'imagerie diagnostique (radiologie et échographie) et.

Le centre Radiologie - Annemasse est un centre d'imagerie médicale proposant les examens : Scanner, IRM, Echographie, Mammographie, Imagerie dentaire.

Échographie générale et spécialisée · Résonance magnétique (IRM). Radiologie . Échographie, Résonance magnétique (IRM). Choisissez une clinique.

L'échographie est un examen simple, sans douleur et très performant. On utilise un faisceau . sont remplies : Échographie prescrite par un médecin[1]; Échographie interprétée par un radiologue[2] . travers le Québec. Trouver une clinique.

Radiologie - Echographie - Dentaire Secrétariat : 04 67 79 33 56. Radiologie conventionnelle. Echographie Dentscan et panoramique dentaire.

8 mai 2016 . Premier niveau de compétence pour l'échographie clinique en médecine d'urgence. Recommandations de la Société française de médecine.

La radiologie et imagerie médicale est assurée sur le site de la Clinique Bretéché . Une formation complémentaire en échographie de grossesse permet aux.

Radiology center of the clinic DIX30 - MRI Montreal Private Clinic & Montreal MRI Scan.

La Clinique du Val d'Ouest développant son activité médicale dans le cadre d'un pôle . Nos différentes activités sont : Scanner Irm Radiographie Echographie.

6 avr. 2009 . Service de radiologie au sein de la clinique Saint Jean Languedoc à . l'imagerie médicale : Radiologie, Échographie, Sénologie, Scanner, IRM.

La clinique Vauban dispose au sein de l'établissement d'un service d'imagerie médicale proposant des équipements d'exploration performants. Le plateau.

Echographie : Principe, Déroulement, L'échographie est-elle dangereuse ?, Faut-il une préparation ?

Le mot échographie provient de deux racines grecques, écho (un écho) et graphie (un dessin). Il se définit donc comme étant « un dessin par l'écho ».

Clinique de l'Anjou : un centre de radiologie GIMA est à votre disposition pour réaliser l'ensemble de . Radiologie · Radiologie interventionnelle · Echographie.

Horaires De 8h à 12h et de 14h à 18h du lundi au vendredi. De 8h à 12h30 le samedi matin.

Prise de Rendez-vous. Radiologie – Echographie: 02.43.18.36.33

L'événement marquant pour le service de Radiologie durant la dernière décennie a sans nul doute été la mise en service d'une Unité de Résonance.

Le centre de radiologie de la clinique Plein Ciel. Le Centre . les échographies, l'imagerie du sein (mammographie, échographie, micro et macro biopsies).

L'échographie pour les adultes L'échographie réalise l'ensemble des examens diagnostiques .

Photo: Fausto Pluchinotta, clinique des Grangettes, Genève.

Le service d'imagerie médicale implanté au sein de la Clinique Jules Verne comprend la radiologie conventionnelle, interventionnelle et échographie, et, l'IRM.

Le Centre d'Imagerie Médicale d'Evry, situé dans l'enceinte de la clinique du . Radiologie dentaire; Ostéodensitométrie; Échographie; Échographie 3D.

Imagix - Radiologie Blainville : IRM, radiographie, échographie et plusieurs autres . Tout retard à votre rendez-vous en clinique pourrait occasionner un.

Clinique du Cèdre. RDV. radiologie, radiologie interventionnelle ,radiologie dentaire , cône beam, échographie, , échographie interventionnelle, Doppler.

L'échographie est une technique d'imagerie employant des ultrasons. Elle est utilisée de ... Un usage clinique répandu de l'échographie de contraste est la détection de la tumeur métastatique dont la prise de contraste (évolution temporelle).

Clinique médicale pour médecine corporative et esthétique, localisée à Rimouski, . avant l'échographie de routine prévue à la 20<sup>e</sup> semaine de grossesse.

Clinique Médico-chirurgicale CHARCOT. . Echographie – IRM – Radiologie – Scanner. radiologues. Le service de radiologie du Pôle hospitaliser Charcot.

Quelques conseils qui faciliteront le traitement de votre demande : Lors de la prise de rendez-vous, vous rencontrerez nos secrétaires ou vous leur téléphonerez.

Clinique privée de traitement du cancer - centre d'imagerie médicale. Les dentellières. Accueil · Cancérologie · L'équipe médicale · Le Centre de Cancérologie.

. informations sur les examen Radiographie Echographie Scanner IRM EOS . Le Centre Catalan d'Imagerie Médicale sur le site le la Clinique Saint Pierre à.

Echographie, Clinique Sud Vendée L'échographie est une technique d'imagerie médicale qui utilise des ultrasons qui sont émis et reçus par une sonde.

Examens pratiqués. puce-cabinet.png, Radiologie générale. puce-cabinet.png, Echographie. puce-cabinet.png, Doppler. puce-cabinet.png, Panoramique.

Echographie & Radiologie: . ouvert · Scanner; Radio Générale; Ostéodensitométrie;

Echographie générale; Echographie obstétricale . Clinique de l'Essonne

Clinique d'Arcachon. logo CARC. Pôle Santé d'Arcachon - Avenue Jean Hameau - TSA 11100 33164, La Teste de Buch. Fax : 05 57 72 26 21. Tél. : 05 57 72.

Notre centre est équipé d'appareils d'échographie haut de gamme de dernière génération GE permettant de pratiquer tous types d'examens : - Echographie.

Clinique de Bercy - Charenton - centre de radiologie. Adresse . Se rendre à la Clinique de Bercy . Mammographie / Échographie / Ponction biopsie mammaire.

L'échographie permet de surveiller in utero le développement de votre (vos) bébé(s). Nos équipes médicales prennent également en charge les examens.

Clinique privé d'imagerie médicale. Service personnalisé d'échographie et de résonance magnétique. Prendre rendez-vous.

Cette formation vise à donner à des jeunes cliniciens non spécialistes d'organe et non spécialistes d'ultrasons une formation d'échographie clinique qui les.

. de radiologues aux compétences complémentaires. Accueil dans 4 cabinets de radiologie sur Annecy et sa région et à la clinique chirurgicale d'Argonay.

Radiologie générale standard et numérique; Echographie générale, obstétricale et musculo-tendineuse; Radiologie interventionnelle (dilatations vasculaires).

Clinique Radiologique Audet inc. Clinique radiologique située dans la ville de Québec.

Un service de Radiologie et d'Echographie est associé à la Clinique de Vitrolles et assure les examens de contrôles post-opératoires et diagnostiques.

Imagerie Médicale, Echographie-doppler, IRM, Scanner. Le Centre d'Imagerie Médicale de la Clinique Pasteur est une Société indépendante. Il regroupe 3. Ostéo-densitométrie. Echographie générale, endocavitaire et de l'appareil ostéo-articulaire. . Le Scanner installé au sein de la Clinique La Parisière. L'I.R.M..

